

Informatie over het Lynch syndroom

Het Lynch syndroom (Lynch) is een **zeldzaam erfelijk kanker syndroom**. Een syndroom is een combinatie van aandoeningen die ontstaan door één oorzaak. Het Lynch syndroom wordt veroorzaakt door een **DNA-afwijking**.



Mensen met het Lynch syndroom hebben met name een verhoogde kans op **darmkanker en baarmoederkanker**.

Hoe vaak komt het Lynch syndroom voor?

In Nederland krijgt ongeveer 1 op de 20 mensen darmkanker.



Ongeveer 5% van alle gevallen van darmkanker is erfelijk. Lynch is de meest voorkomende vorm van erfelijke dikke darmkanker.

DNA-onderzoek

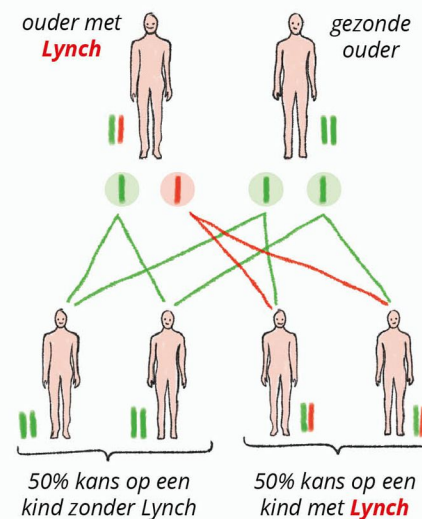
Om zeker te weten of u Lynch heeft, moet uw **DNA onderzocht worden**. DNA-onderzoek wordt gedaan met bloed.



Lynch kan veroorzaakt worden door vier verschillende genen (MLH1, MSH2, MSH6 en PMS2*).

Hoe erft Lynch over?

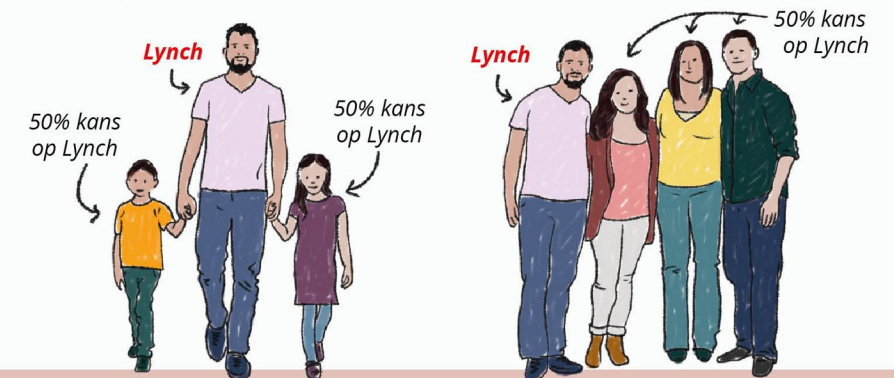
Lynch erft **autosomaal dominant** over. Kinderen van een ouder met Lynch hebben ieder een **kans van 50%** (1 op de 2) om ook Lynch te hebben. Dit geldt voor zowel zonen als dochters.



Wat betekent dit voor familieleden?

Kinderen en broers en zussen van personen met Lynch hebben **50% kans** om ook deze aanleg te hebben. Voor erfelijkheidsadvies en onderzoek kunt u uw huisarts vragen u te verwijzen naar een klinisch genetisch spreekuur. DNA-onderzoek kan verricht worden vanaf (jong) volwassen leeftijd.

Meer informatie over het **informer**en van familie vindt u op www.erfelijkheid.nl/familie-vertellen.



Wat zijn de mogelijkheden bij een kinderwens?

Meer informatie over een erfelijke aandoening en **kinderwens** staat op www.erfelijkheid.nl/kinderwens/wat-als-je-een-erfelijke-ziekte-kunt-doorgeven.

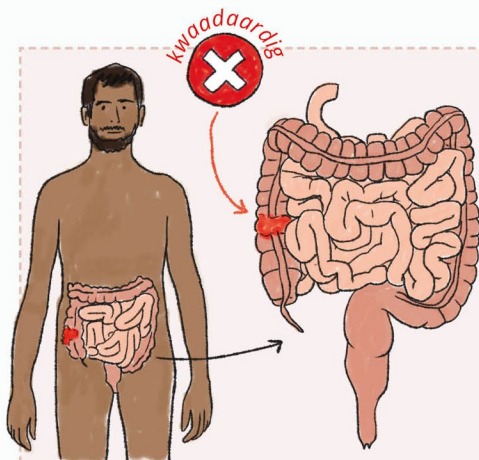
Voor informatie op maat kunt u een afspraak maken bij een **klinisch geneticus**.



Welke klachten en verschijnselen kunt u krijgen?

Dikke darmkanker

Mannen en vrouwen met Lynch hebben meer kans op **dikke darmkanker**. Dit is in ieder geval 25% als mensen geen regelmatige darmonderzoeken laten doen. Darmkanker ontstaat meestal uit een goedaardige poliep. Door poliepen op tijd weg te halen, kan darmkanker bijna altijd voorkomen worden.

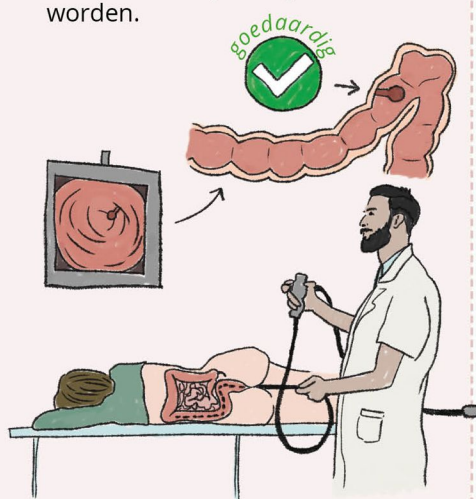


Als u Lynch heeft adviseren wij u vanaf 25-jarige leeftijd **darmcontroles** te doen. Darmcontrole bestaat uit een **kijkonderzoek** van de dikke darm (coloscopie). Het is belangrijk niet langer dan **2 jaar** tussen de coloscopieën te laten zitten.

Let goed op mogelijke verschijnselen van darmkanker, zoals een **veranderd ontlastingspatroon en bloed of slijm bij de ontlasting**.

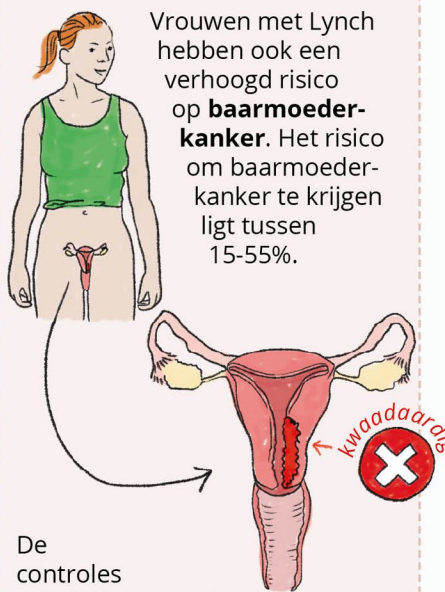


Als u Lynch heeft kunt u zich het beste laten begeleiden en controleren door **specialisten** die ervaring hebben met erfelijke darmkanker.



Baarmoederkanker

Vrouwen met Lynch hebben ook een verhoogd risico op **baarmoederkanker**. Het risico om baarmoederkanker te krijgen ligt tussen 15-55%.

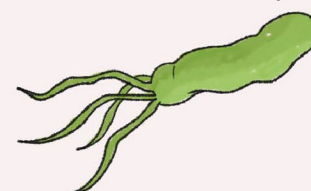


De controles van de baarmoeder bestaan uit eenmaal per jaar **gynaecologisch onderzoek** tussen 40- en 60-jarige leeftijd.

Soms laten vrouwen met Lynch hun **baarmoeder en/of eierstokken uit voorzorg verwijderen**. De voordelen en nadelen hiervan kunt u bespreken met uw gynaecoloog.

Andere vormen van kanker

Mensen met Lynch hebben ook een net iets hogere kans op een aantal **andere vormen van kanker****. Het gaat hierbij met name om eierstokkanker, maagkanker, dunne darmkanker, alvleesklierkanker, hersentumoren en urinewegtumoren. Voor deze tumoren wordt geen extra screening geadviseerd. Wel is het advies eenmaal te controleren op de **maagbacterie Helicobacter pylori** en eventueel behandeling hiervan.



Psychosociale gevolgen

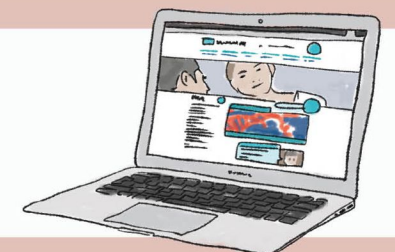
Mensen die ontdekken dat ze een erfelijke aandoening hebben kunnen hiervan **schrikken**. Bij de poliklinieken Klinische Genetica werken ook psychosociaal medewerkers. Zij kunnen u helpen met **vragen, twijfels en problemen**.

Vaak wordt gedacht dat het hebben van een erfelijke aandoening gevolgen heeft voor het afsluiten van **verzekeringen**. Dit is maar heel soms het geval. Meer informatie hierover vindt u op www.erfelijkheid.nl/special/verzekeren. Ook kunt u dit bespreken met uw klinisch geneticus.



Meer informatie of vragen

Meer informatie vindt u op:
www.erfelijkheid.nl
www.kanker.nl
www.lynch-polyposis.nl



* Sinds kort weten we dat de risico's bij **PMS2** (zie onder "DNA onderzoek") lager liggen. De controles in de PMS2-families zullen daarom anders worden.

** Kankerrisico's zijn afhankelijk van het specifieke gen.