

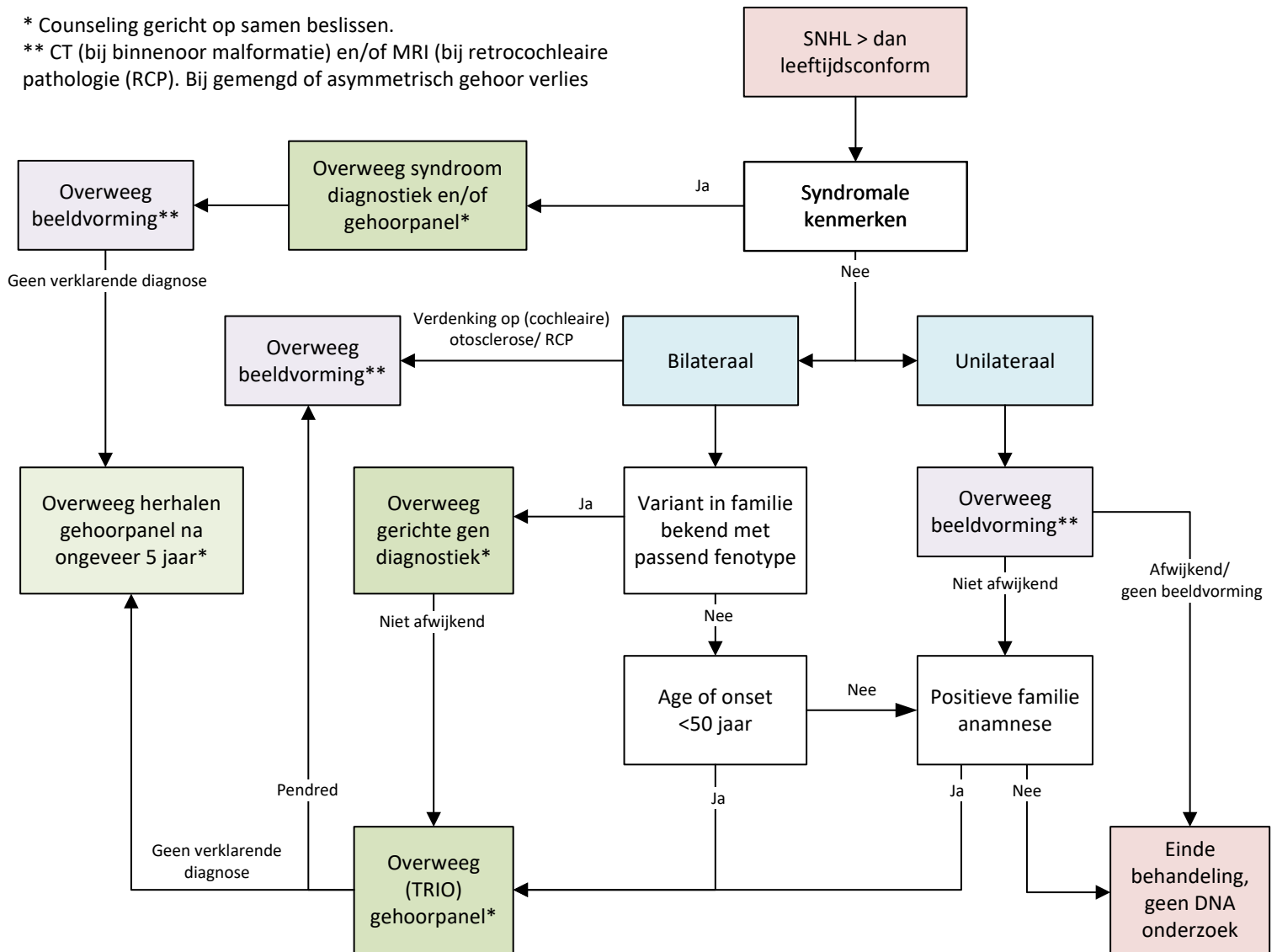
Consensus-based leidraad DOOFNL

Etiologische diagnostiek (erfelijk) SNHL ontstaan op volwassenleeftijd (>18 jaar)

20250117 v3

* Counseling gericht op samen beslissen.

** CT (bij binnenoor malformatie) en/of MRI (bij retrocochleaire pathologie (RCP). Bij gemengd of asymmetrisch gehoor verlies



NB. Aanvrager is voldoende bekwaam voor het inzetten en pretest counselen van genetisch onderzoek en heeft toegang tot regelmatig overleg met klinische geneticus.