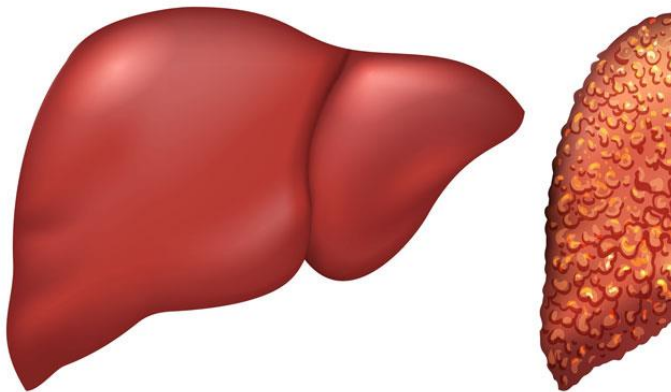




Erfelijke Stofwisselingsziekten Nederland

METABOLE ziekten als oorzaak van een LEVERziekte



Datum: 20 maart 2018

Inhoud

Jaarlijks wordt door de ESN-nascholingscommissie een cursus georganiseerd rond de grotere thema's waar metabole ziekten een belangrijke rol in spelen. Deze onderwerpen worden in een cyclus herhaald. Bij een groot aantal aanmeldingen wordt de cursus zo nodig herhaald. De thema's de afgelopen jaren waren sufheid, ontwikkelingsbeperking, bewegingsstoornissen en epilepsie.

Doelgroepen

De cursus wordt georganiseerd door de ESN-Nascholingscommissie en is bestemd voor kinderartsen, internisten, (kinder)neurologen, klinisch genetici, laboratoriumspecialisten klinische genetica, klinisch chemici, diëtisten, revalidatieartsen en arts-assistenten in opleiding in deze vakgebieden.

Organisatiecomité

Dr. Monique Williams, kinderarts metabole ziekten, Erasmus MC, Rotterdam

Dr. Judith Jans, laboratoriumspecialist klinische genetica, WKZ Utrecht

Dr. Mirian Janssen, internist metabole ziekten, Radboudumc, Nijmegen

Drs. Maaïke de Vries, kinderarts metabole ziekten, Radboudumc, Nijmegen

G.M. Buisman, secretaresse ESN

Sponsoring



Programma dinsdag 20 maart 2018

09.00 – 09.30 uur Ontvangst met koffie en thee

Ochtendprogramma

09.30 – 10.15 Metabole ziekten zich presenterend als leverziekte

10.15 – 10.45 Laboratoriumdiagnostiek (algemeen en metabool)

10.45–11.15 Pauze

11.15 – 11.45 Patiëntendemonstratie

11.45 – 12.45 Therapeutische opties

11.45 – 12.15 Medicamenteus / Dieet

12.15 – 12.45 Transplantatie

12.45-13.30 Lunch

Middagprogramma

Interactieve parallelsessies rond het thema:

“Metabole ziekten als oorzaak van een leverziekte”

waarin casuïstiek, laboratoriumdiagnostiek, (patho)fysiologie en behandeling op het gebied van metabole aandoeningen wordt bediscussieerd met collega klinici, diëtisten en biochemici.

Ca 16.30 uur afsluitende borrel

Sprekers

Sabine Fuchs, kinderarts metabole ziekten, UMCU

Mirjam Wamelink, laboratorium specialist klinische genetica, VUmc

Mirian Janssen, internist-metabole ziekten, Radboudumc

Monique Williams, kinderarts metabole ziekten, Erasmus MC

Barbara de Koning, kinder MDL arts, Erasmus MC

Werkgroepeliders

Mirjam Wamelink, laboratorium specialist klinische genetica, VUmc

Estela Rubio, kinderarts metabole ziekten, MUMC

Jurgen Bierau, laboratorium specialist klinische genetica, MUMC

Renske Janssen-Regelink, diëtiste, Radboudumc

Heidi Zweers, diëtiste, Radboudumc

Kosten

Medisch specialisten en andere specialisten € 160,-

Overige deelnemers € 80,-

Locatie

Congrescentrum Antropia, Driebergen (www.antropia.nl)

Inschrijven

Schrijf u in voor deze nascholing door een e-mail te sturen naar info@esnlt.org. U krijgt dan per ommegaande een bevestiging van uw inschrijving met daarin ook richtlijnen voor betaling. Het maximum aantal deelnemers (op volgorde van inschrijving) is 50.

Deze flyer is ook te vinden op onze website:

www.esnlt.nl/nascholing.html

Accreditatie

NVK wordt aangevraagd

NIV wordt aangevraagd

Overige accreditatie op grond van deelneming